

避難所	
指定避難所安全度ランク★★★★	☆☆☆☆
指定避難所安全度ランク★★★	☆☆☆
指定避難所安全度ランク★★	☆☆
指定避難所安全度ランク★	☆
指定避難所安全度ランク▲	▲

各避難所で最も階層の高い場所の安全度ランクを表しています。  
各階の安全度についてはP155～158をご覧ください。

早期の立退き避難が必要な区域	
氾濫流	■
河岸侵食	■

### 凡例

#### 浸水深の目安

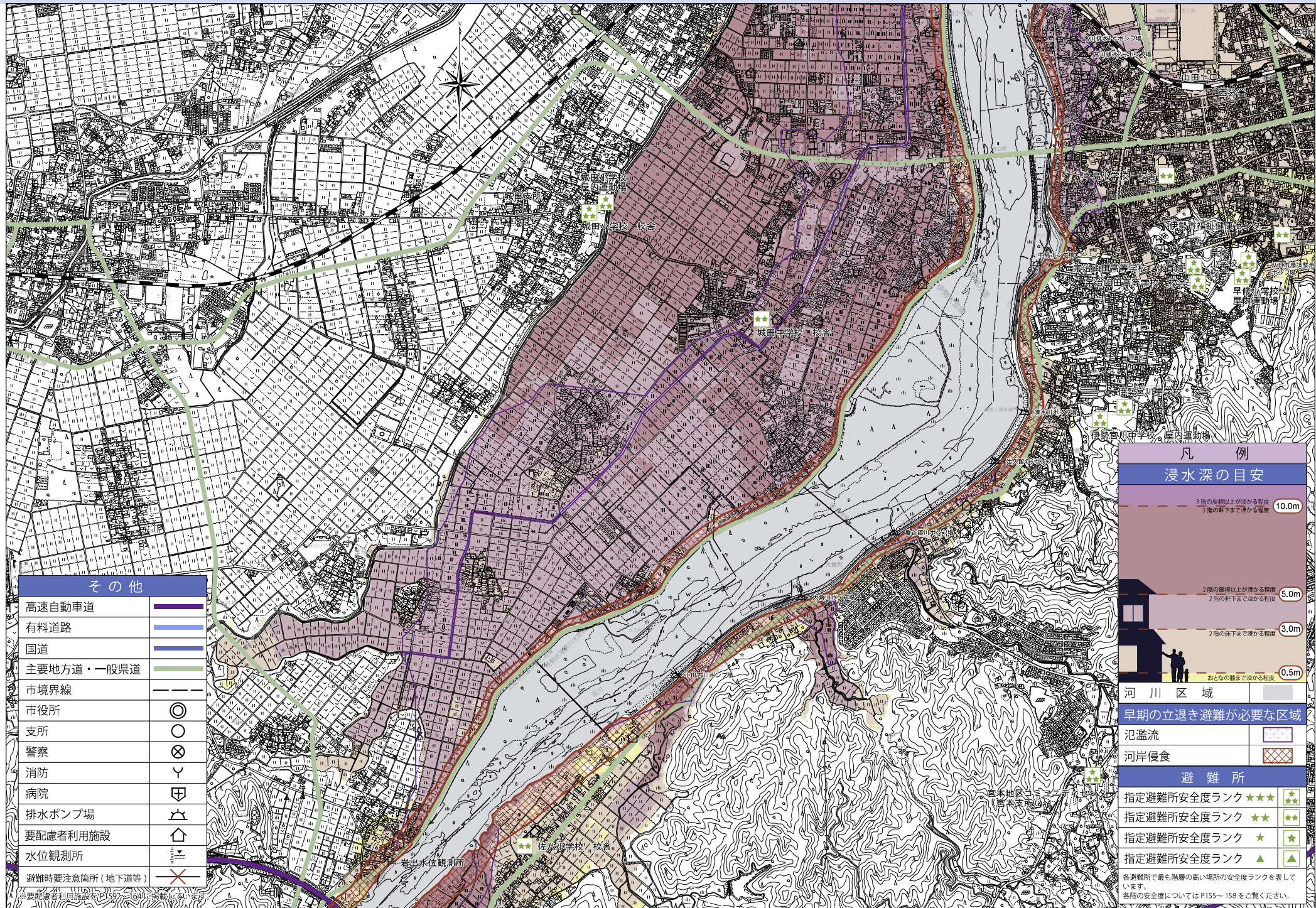
- 2階の屋根以上が浸かる程度 (5.0m)
- 2階の床下まで浸かる程度 (3.0m)
- 2階の床下まで浸かる程度 (0.5m)

おとなの膝まで浸かる程度

河川区域	
河川	■
河川敷	■

その他	
高速自動車道	■
有料道路	■
国道	■
主要地方道・一般県道	■
市境界線	---
市役所	◎
支所	○
警察	⊗
消防	⋈
病院	⊕
排水ポンプ場	⊖
要配慮者利用施設	⊙
水位観測所	⊖
避難時要注意箇所(地下道等)	⊗

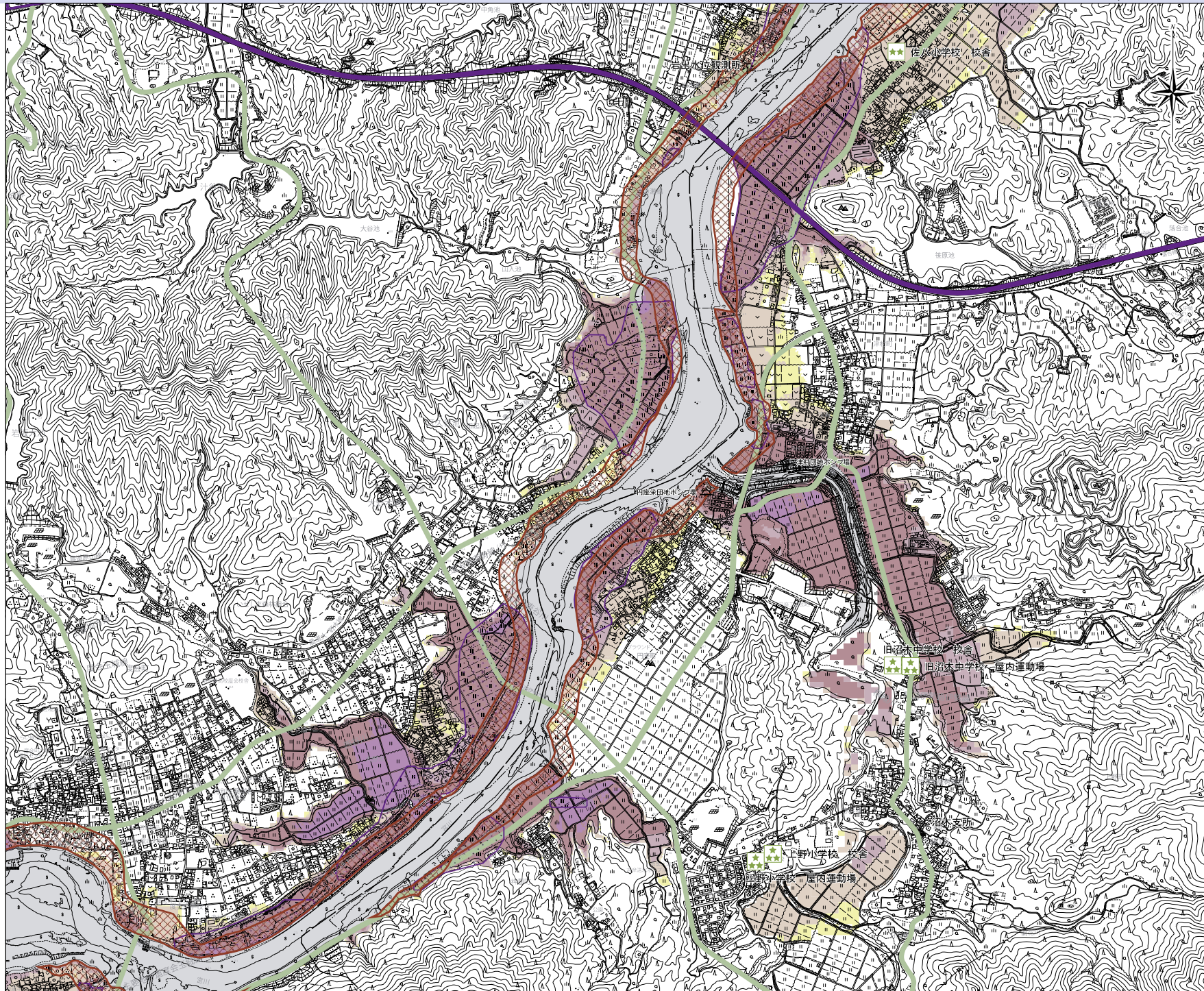
※要配慮者利用施設各記号9～16に掲載しています。



その他	
高速自動車道	
有料道路	
国道	
主要地方道・一般県道	
市境界線	
市役所	
支所	
警察	
消防	
病院	
排水ポンプ場	
要配慮者利用施設	
水位観測所	
避難時要注意箇所(地下道等)	

凡例	
<b>浸水深の目安</b>	
3階の屋根以上が浸かる程度 3階の軒下まで浸かる程度	10.0m
2階の屋根以上が浸かる程度 2階の軒下まで浸かる程度	5.0m
2階の床下まで浸かる程度	3.0m
おとなの膝まで浸かる程度	0.5m
<b>河川区域</b>	
<b>早期の立退き避難が必要な区域</b>	
氾濫流	
河岸侵食	
<b>避難所</b>	
指定避難所安全度ランク	★★★★★
指定避難所安全度ランク	★★★
指定避難所安全度ランク	★
指定避難所安全度ランク	▲

各避難所で最も階層の高い場所の安全度ランクを表しています。  
各階の安全度についてはP155～158をご覧ください。



### 凡 例

#### 浸水深の目安

- 3階の屋根以上が浸かる程度  
3階の軒下まで浸かる程度 **10.0m**
- 2階の屋根以上が浸かる程度  
2階の軒下まで浸かる程度 **5.0m**
- 2階の床下まで浸かる程度 **3.0m**
- おとなの膝まで浸かる程度 **0.5m**

#### 河川区域

#### 早期の立退き避難が必要な区域

- 氾濫流
- 河岸侵食

#### 避難所

指定避難所安全度ランク	☆☆☆	☆☆☆
指定避難所安全度ランク	☆☆	☆☆
指定避難所安全度ランク	☆	☆
指定避難所安全度ランク	▲	▲

各避難所で最も階層の高い場所の安全度ランクを表しています。  
各階の安全度についてはP155～158をご覧ください。

#### その他

- 高速自動車道
- 有料道路
- 国道
- 主要地方道・一般県道
- 市境界線
- 市役所
- 支所
- 警察
- 消防
- 病院
- 排水ポンプ場
- 要配慮者利用施設
- 水位観測所
- 避難時要注意箇所(地下道等)

※要配慮者利用施設をP159～164にて掲載しております。